

HEINRICH-VON-KLEIST-SCHULE

KGS des Main-Taunus-Kreises
Schulzentrum mit Gymnasialer Oberstufe
ESCHBORN AM TAUNUS



Heinrich-von-Kleist-Schule • Dörnweg 53 • 65760 Eschborn

Telefon: 06196 - 9570-00
Fax: 06196 - 9570-70
Internet: www.kleist-schule.de
E-mail: kontakt@kleist-schule.de

Datum: 15.04.2021

Ablaufplan für die Durchführung von Antigen-Selbsttests vor Beginn des Unterrichts im Rahmen der ersten Schulstunde

Sehr geehrte Damen und Herren,
liebe Kolleginnen und Kollegen,
liebe Eltern,
liebe Schülerinnen und Schüler,

anbei finden Sie den Ablaufplan für die Durchführung der Antigen-Selbsttests an der HvK:

Die Testung erfolgt in jeder Lerngruppe in der ersten Stunde unter Aufsicht der unterrichtenden Lehrkraft im jeweiligen Klassenraum. Für die räumlich aufgeteilten Gruppen der Q2 gilt, die beiden Gruppen führen nacheinander unter Aufsicht der unterrichtenden Lehrkraft den Selbsttest durch. Alle Q2-Schüler*innen, die erst zur dritten Stunde Unterrichtsbeginn haben, führen um 09:00Uhr in der Sporthalle unter Aufsicht einer Lehrkraft den Selbsttest durch (z.B. alle Mathematik-LK-Schüler*innen am kommenden Montag). Alle Schüler*innen, die erst zur 7.Stunde Unterrichtsbeginn haben, führen um 13:00Uhr ebenfalls in der Sporthalle den Selbsttest unter Aufsicht einer Lehrkraft durch. Die Sporthalle wird über den Eingang am Parkplatz betreten. Die Schüler*innen melden sich bei der Aufsicht führenden Lehrkraft und setzen sich an einen der Einzeltisch zur Durchführung des Selbsttests.

Jede Schülerin / jeder Schüler bringt zur Testung eine Wäscheklammer mit. (siehe unten Testablauf)

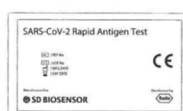
1. **Jede Lehrkraft holt für seine Klasse/Lerngruppe vor Unterrichtsbeginn eine Testbox im großen Elternsprechzimmer ab.**
2. **Im Anschluss holt die Lehrkraft ihre Lerngruppe am Aufstellplatz ab und begleitet diese in den Klassenraum.**
3. **Die Testbox enthält folgende Teile in ausreichender Anzahl der Lerngruppe: Teststreifen, Röhrchen Extraktionspuffer, Spenderkappen und steriler Abstrichtupfer (siehe Bild) sowie eine Kurzanleitung inklusive Einmalhandschuhe und Müllbeutel.**

Komponenten des Testkits

Teststreifen



Verpackungsbeutel und Trockenmittel



Extraktionspuffer Röhrchen und Spenderkappe



Steriler Abstrichtupfer (Marke: Miraclean, P/N 93050)



Diese Komponenten sollten Sie zur Testdurchführung vor sich haben:

- Teststreifen (einzeln verpackt im Verpackungsbeutel mit Trockenmittel)
- Röhrchen mit Extraktionspuffer
- Spenderkappe
- Steriler Abstrichtupfer (Marke: Miraclean)

Was Sie noch zusätzlich benötigen:

- Stoppuhr

4. Abaufplan für die Durchführung unter Anleitung einer Lehrkraft

4.1 Testvorbereitung

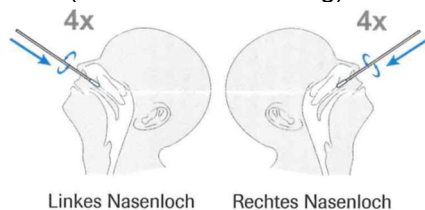
- Die Lehrkraft sammelt die Einverständniserklärungen (einmalig vor der ersten Testung) oder die Bescheinigungen über einen negativen Corona-Test (nicht älter als 72 Stunden) ein.
- Jede Schülerin / jeder Schüler wäscht sich die Hände oder desinfiziert sich die Hände. Hilfreich ist es, wenn viele Schüler*innen ihr eigenes Desinfektionsmittel mit dabei haben.
- Die Lehrkraft zieht sich Einmalhandschuhe an und verteilt die Testutensilien auf die Tische der Schüler*innen (Ein verpackter Teststreifen, ein Röhrchen mit Extraktionspuffer, einen sterilen und verpackten Abstrichtupfer, eine Spenderkappe)

4.2 Testerläuterung

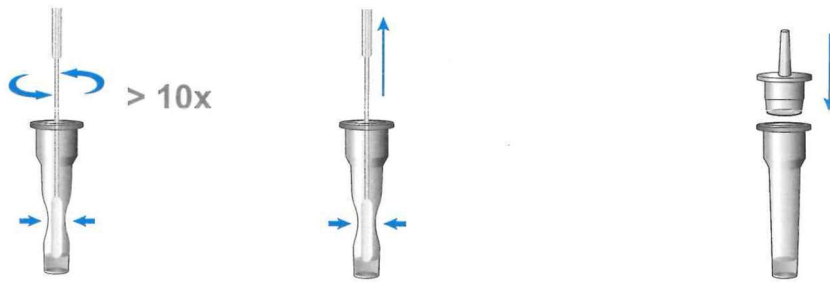
Die Lehrkraft erläutert den Schüler*innen die einzelnen Schritte des Testablaufes und erklärt auch die Vorgehensweise bei einem positiven Test. Hierbei muss auch deutlich gemacht werden, dass ein positives Ergebnis lediglich ein Hinweis auf eine mögliche Ansteckung mit Covid19 ist.

4.3 Testablauf

- Röhrchen mit Extraktionspuffer in der mitgebrachten Wäscheklammer fixieren.
- Abstrichtupfer am Griff, nicht am Wattebausch, aus der Verpackung nehmen.
- Maske nach unten ziehen, so dass die Nase frei ist, Kopf leicht nach hinten neigen.
- Den Abstrichtupfer ca. 2cm mit dem Wattebausch voran ins linke Nasenloch einführen, bis man einen leichten Widerstand spürt. Den Tupfer 4-mal an der Naseninnenseite drehen (ca. 15 Sekunden lang).



- Die gleiche Prozedur im rechten Nasenloch wiederholen.
- Den Deckel vom Röhrchen mit Extraktionspuffer entfernen und den Wattebausch in die Flüssigkeit stecken.
- Das Röhrchen im unteren Bereich zusammendrücken und 10-mal hin und her drehen. Beim Herausziehen des Wattebausch das Röhrchen weiter zusammengedrückt halten, um die gesamte Flüssigkeit aus dem Wattebausch zu pressen.
- Verschließen des Röhrchens mit der Spenderkappe.



- Teststreifen aus der Verpackung holen – Trockenmittel zur Seite legen.
- Das Röhrchen senkrecht über das runde Feld halten und genau 4 Tropfen auf das Feld tropfen (auch 5 sind kein Problem).
- Den Teststreifen zur Seite legen und nach 15 Minuten das Ergebnis ablesen.
- Nach der Testung werden alle verbrauchten Materialien durch jeden Schüler in einem Müllbeutel, mit dem eine Schülerin / ein Schüler mit Einmalhandschuhen von Platz zu Platz läuft, entsorgt.
- Die Lehrkraft entsorgt den Müllbeutel mit allen Verbrauchsmaterialien nach dem Ende der Stunde in der vor dem Sekretariat aufgestellten Mülltonne.
- Die übrigen Testkits werden nach der ersten Stunde wieder im Sekretariat abgegeben.
- Die Lehrkraft notiert auf der beiliegenden Testdokumentation, wie viele Tests durchgeführt worden sind.

4.4 Bei einem positiven Testergebnis informiert die Lehrkraft umgehend das Sekretariat und schickt den betroffenen Schüler / die betroffene Schülerin auf den Hof Süd. Dort wird sie/er von einem Schulleitungsmitglied empfangen und bis zur Abholung durch die Eltern (welche umgehend vom Sekretariat informiert werden) betreut. Die betroffenen Schüler*innen sind verpflichtet umgehend eine Arztpraxis für einen PCR-Test aufzusuchen. Alle weiteren Maßnahmen innerhalb der Schule werden in Zusammenarbeit mit dem Gesundheitsamt entschieden. Der Schulleiter informiert hierüber zunächst die Klassenlehrkraft und die Elternvertreter*innen der betroffenen Klasse und anschließend mit dem Covid-Update die gesamte Schulgemeinde.

Mit freundlichen Grüßen
 Marc Heimann – Schulleiter (m.d.W.d.D.b.)